



LA VUE DE L'ENSEMBLE DU PAVILLON À LA LUMIÈRE DU CRÉPUSCULE PROJETTE LE VISITEUR DANS UN ENVIRONNEMENT PROPICE AU CALME, OFFERT PAR L'AGENCEMENT DE LA MAISON.

MODERNISME MÉDITERRANÉEN

LE DUO JASPER POLAK & SILKE ROERIG, DU BUREAU D'ARCHITECTES NÉERLANDAIS 123DV, A RÉALISÉ UN LUXUEUX PROJET À MARBELLA, EN ESPAGNE. APPARENCE DE LA STRUCTURE EXTERNE, CONFORT INTERNE, SON, LUMIÈRE MAIS ÉGALEMENT SÉCURITÉ, TOUS CES CRITÈRES ONT ÉTÉ SCRUPULEUSEMENT RESPECTÉS.

Texte **Neige Pointet** Photos **Carlos Caceres Lavergne**

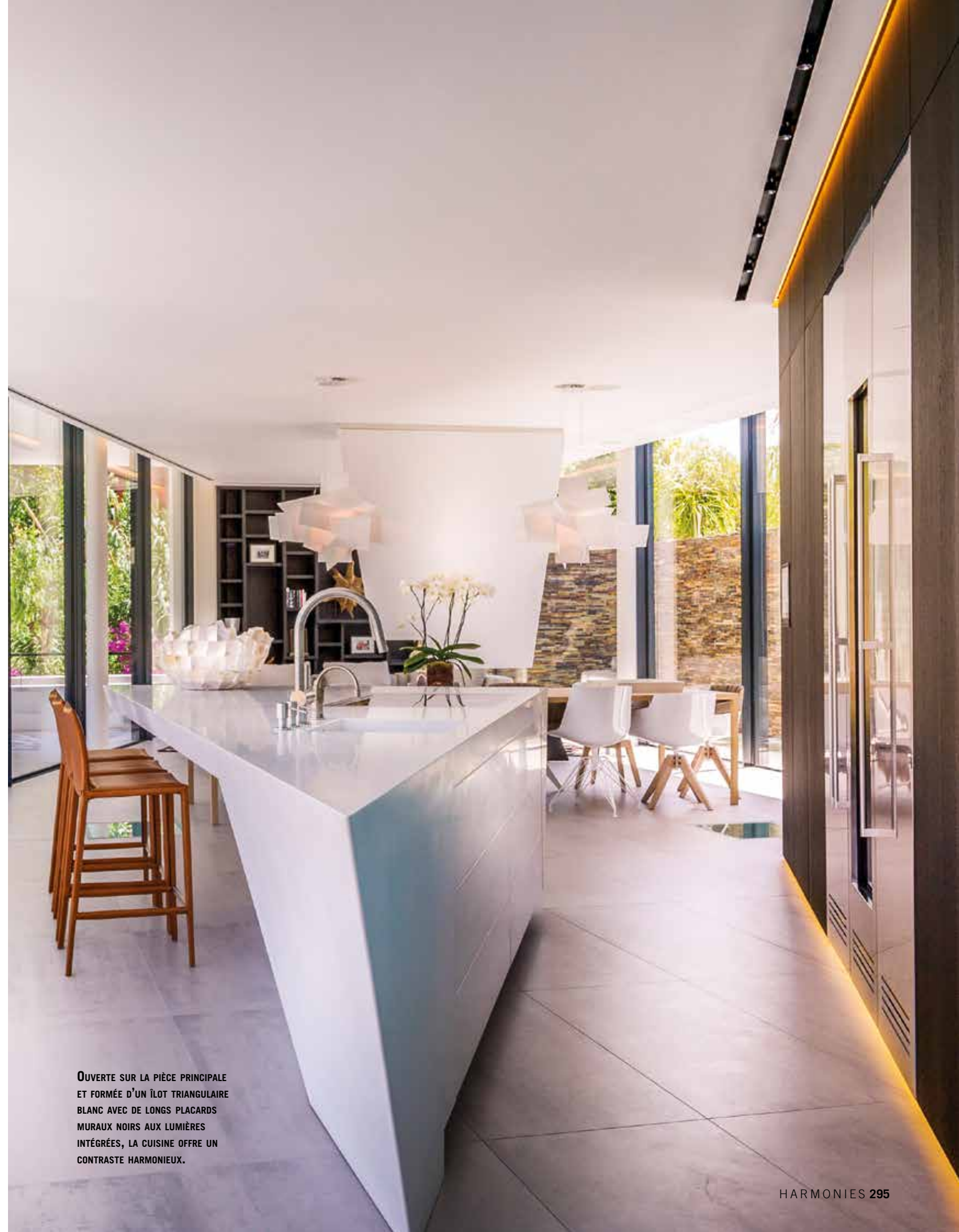
HAVRE DE PAIX



SITUÉ SOUS UN PLAFOND OUVERT, MOITIÉ À L'INTÉRIEUR, MOITIÉ À L'EXTÉRIEUR, LE DISCRET ESCALIER FLOTTANT EN VERRE FAIT LA LIAISON ENTRE LES DEUX ÉTAGES.



LES ESPACES DE VIE, SALLE À MANGER ET SALON, SONT SÉPARÉS PAR UNE MAGNIFIQUE CHEMINÉE.



OUVERTE SUR LA PIÈCE PRINCIPALE ET FORMÉE D'UN ÎLOT TRIANGULAIRE BLANC AVEC DE LONGS PLACARDS MURAUX NOIRS AUX LUMIÈRES INTÉGRÉES, LA CUISINE OFFRE UN CONTRASTE HARMONIEUX.

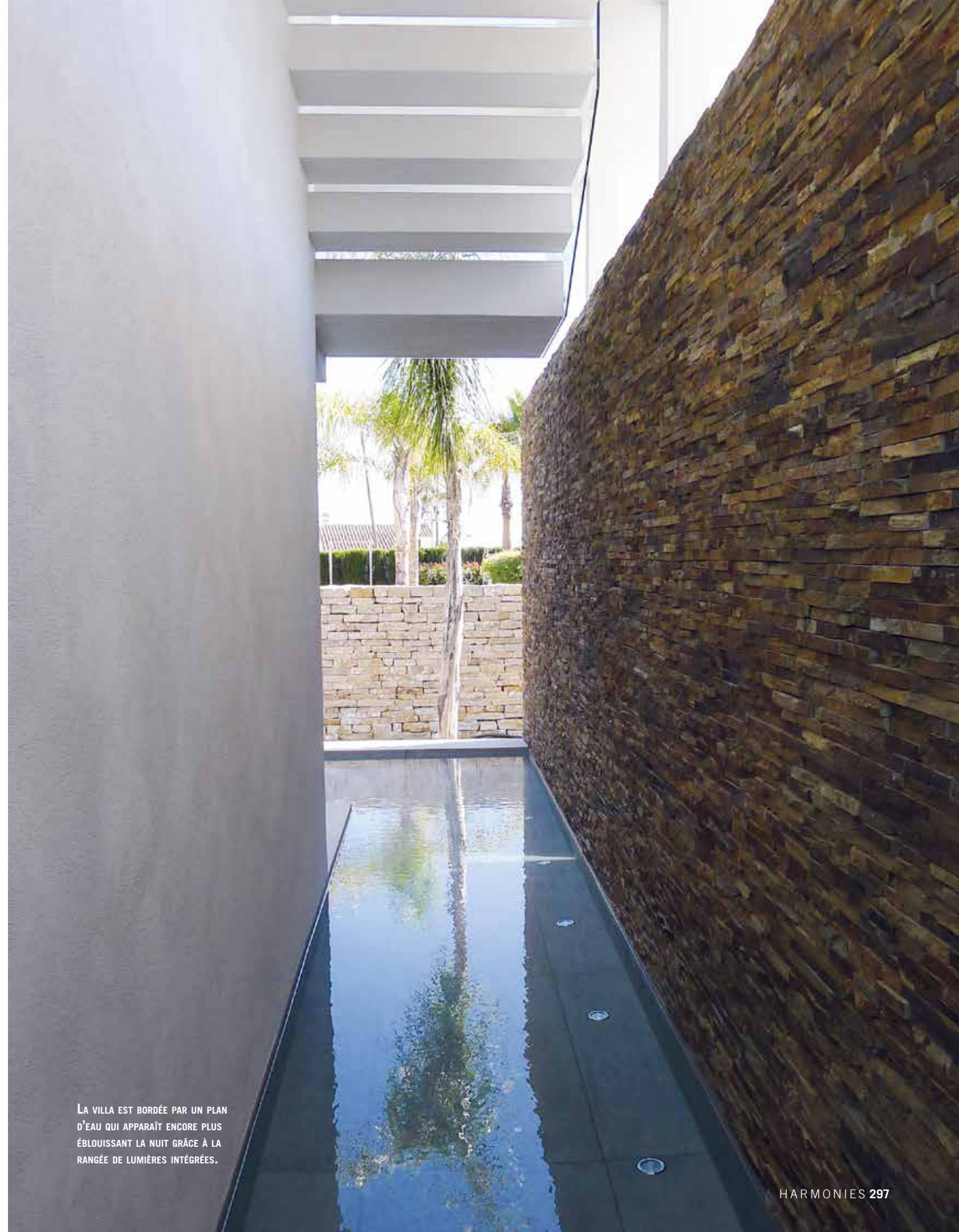
HAVRE DE PAIX



LA DÉCORATION EST TRÈS MINIMALISTE, RIEN DE SUPERFLU NE DÉCONCENTRE LE REGARD. LA CHAMBRE OUVERTE SUR LA SALLE DE BAINS SEMBLE PLANTÉE AU MILIEU DU JARDIN.



SUMMUM DE LA MODERNITÉ ET DE L'ÉLÉGANCE, LA SALLE DE BAINS NOIRE COMPORTE UNE BAIGNOIRE OVALE ET UN CARRELAGE EN MOSAÏQUE.



LA VILLA EST BORDÉE PAR UN PLAN D'EAU QUI APPARAÎT ENCORE PLUS ÉBLOISSANT LA NUIT GRÂCE À LA RANGÉE DE LUMIÈRES INTÉGRÉES.

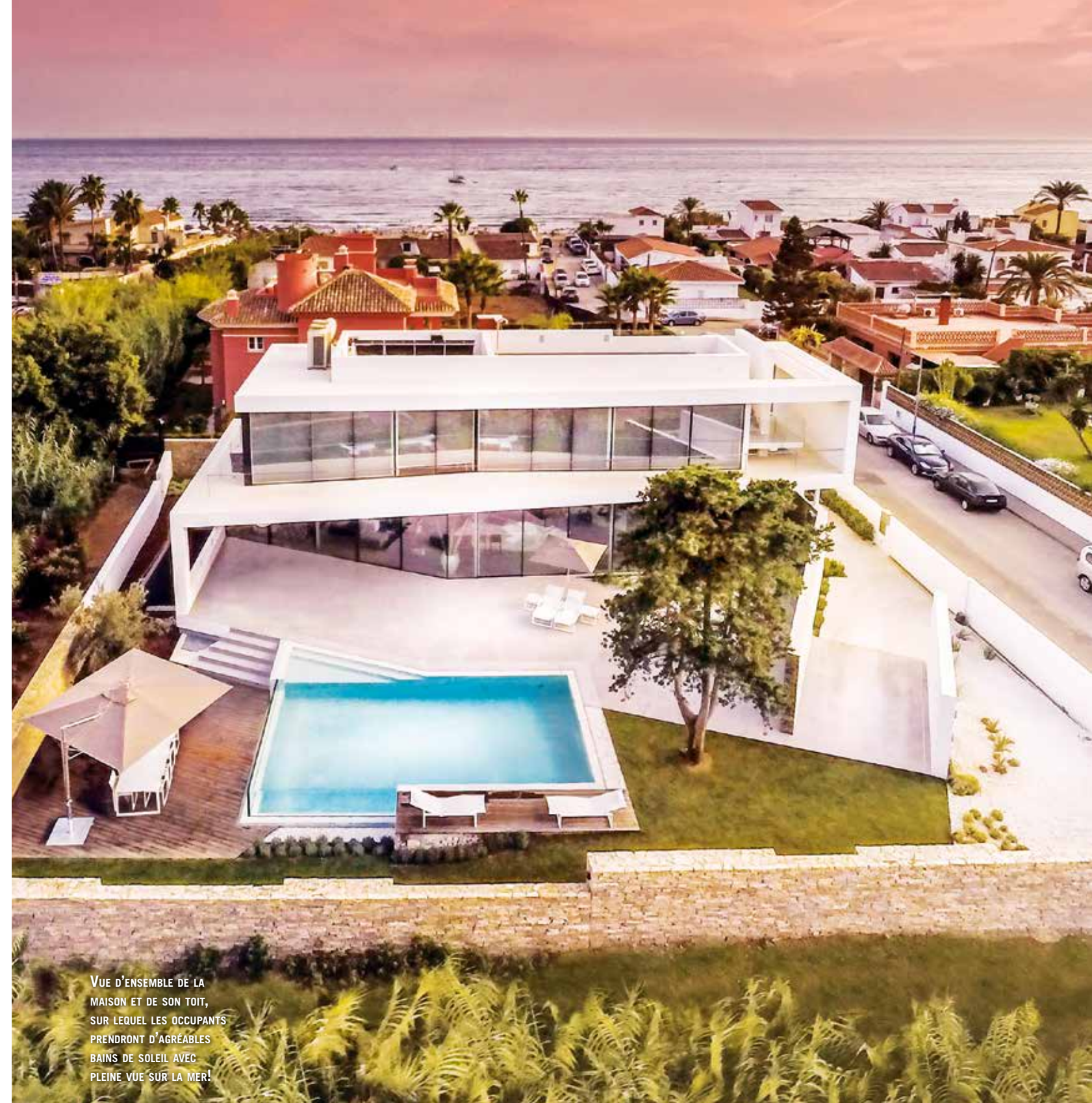
HAVRE DE PAIX



A L'EXTÉRIEUR, C'EST SURTOUT L'ASPECT SÉCURITAIRE QUI PRIME, AVEC LES HAUTES PAROIS PROTECTRICES QUI PRÉVIENNENT TOUTE INTRUSION.



LA NUIT, DES LUMIÈRES LED S'ALLUMENT ÉLÉGAMMENT SUR LA PAROI EXTERNE, METTANT EN VALEUR LE LIEU ET TOUTE SA SOPHISTICATION.



VUE D'ENSEMBLE DE LA MAISON ET DE SON TOIT, SUR LEQUEL LES OCCUPANTS PRENDRONT D'AGREABLES BAINS DE SOLEIL AVEC PLEINE VUE SUR LA MER!

Cette villa a tout pour offrir à ses hôtes des vacances reposantes et délassantes. En effet, se situant à proximité de la plage, elle jouit également d'une rafraîchissante piscine aux bords translucides, ainsi que de confortables espaces de repos et d'un home cinéma. Son architecture géométrique, à l'allure très contemporaine de maison cube au toit plat, se distingue des autres bâtisses traditionnelles espagnoles aux couleurs pastel. Reprenant le style cubique et ressemblant à des conteneurs superposés sur pilotis, les deux étages sont dotés d'une façade en verre qui permet une ouverture totale sur l'extérieur ainsi qu'une luminosité naturelle. Pour le bureau d'architectes 123DV, la modernité se reflète également par un choix de matériaux écologiques, tels que le Krion qui n'émet pas de composés volatiles, et qui permet un apport énergétique optimal. L'intimité des occupants est protégée des regards curieux par les contours fermés du jardin, mais aussi par l'agencement défensif de la structure. A l'instar des châteaux forts, une rivière ruisselle tout autour du pavillon. A l'intérieur, le mobilier, très design et épuré, épouse harmonieusement la forme des lieux, triangulaire pour l'îlot de cuisine HI-MACS, ou bien arrondi pour la baignoire. Enfin, parfaitement en phase avec l'ère des maisons intelligentes, tous les équipements électroniques sont automatisés et contrôlables depuis une tablette. ■