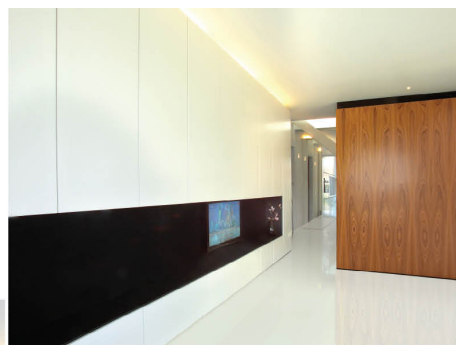


 СТРОИТЕЛЬСТВО

Изящное решение

ЗЕМЕЛЬНЫЙ УЧАСТОК В ВЕРДЕНЕ (НИДЕРЛАНДЫ), НА КОТОРОМ ПРЕДСТОЯЛО СПРОЕКТИРОВАТЬ И ПОСТРОИТЬ ДОМ, ОКАЗАЛСЯ ДОСТАТОЧНО СПЕЦИФИЧЕСКИМ: ВО ПЕРВЫХ, ОН ИМЕЛ СРАВНИТЕЛЬНО НЕБОЛЬШОЮ ПЛОЩАДЬ — 582 М². А ВО ВТОРЫХ, ТРЕБОВАЛ УЧИТЫВАТЬ ОКРУЖАЮЩИЕ УСЛОВИЯ. С ОДНОЙ СТОРОНЫ ЗДЕСЬ УЖЕ РАСПОЛАГАЛИСЬ НЕСКОЛЬКО НЕБОЛЬШИХ, ПОЧТИ КЛАССИЧЕСКИХ ДОМОВ С ОСТРОКОНЕЧНЫМИ КРЫШАМИ, А С ДРУГОЙ — ВОЗВОДИЛОСЬ ДОВОЛЬНО БОЛЬШОЕ ПЯТИЭТАЖНОЕ ЖИЛОЕ ЗДАНИЕ. ОБЛЕГЧАЛО ЗАДАЧУ ЛИШЬ ТО ОБСТОЯТЕЛЬСТВО, ЧТО ВСЕ СТРОЕНИЯ БЫЛИ ИЗ КРАСНОГО КИРПИЧА...

Автор проекта: архитектор Лионг Ли (Liong Lie)
(архитектурное бюро 123DV)



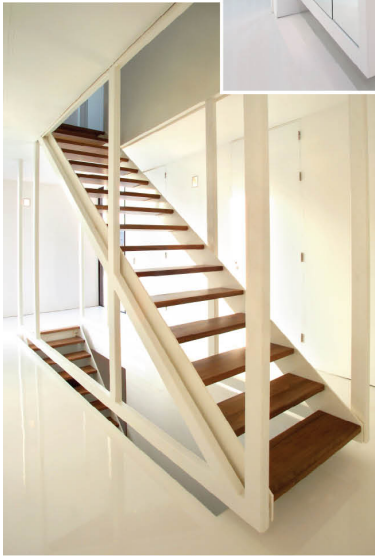
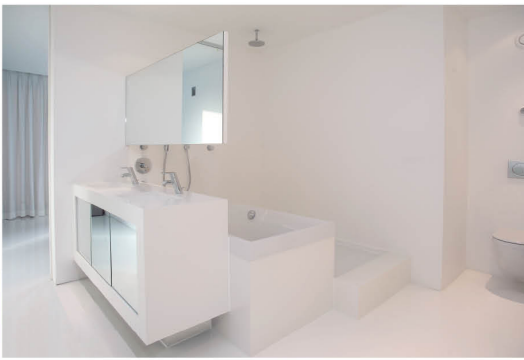
Визуально расширить объем внутреннего пространства компактного дома призвано использование белого цвета. В сочетании с оттенками натуральной древесины, оживляющими декор, безупречно была поверхность стен, потолка, пола и мебели придает жилищу больший простор. Выдающийся обеденный стол изготовлен специально для данной кухни



Текст: Екатерина Чернигова
Фото: Martijn Hell



Чтобы выделить максимальную площадь дома под жилые помещения, автору проекта пришлось тщательно продумать более компактную планировку. Так, не занимая много места конструкция легкой лестницы без подступенок. А несколько необычное расположение объектов сантехники в ванной комнате тоже способствует рациональному использованию пространства.



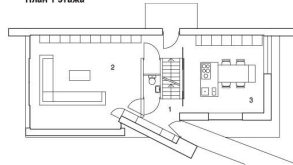
Для достижения гармонии с окружающей застройкой дом общей площадью 190 м² возвели полностью из кирпича. Его живая, играющая красками поверхность, элегантная перекачка кладки и подчеркнутые горизонтальные швы придают зданию привлекательный современный облик. Поскольку будущий домовладелец стремился к тому, чтобы в его жилище была обеспечена максимальная приватность, и учитывая объективные ограничения, пришлось пойти на некоторые компромиссы: так, со стороны соседей стены сделали полностью глухими, за исключением выступающих входной зоны и лестничной клеткой, что придало фасадам даже некоторую интригу, оставшиеся стены представляли прямоугольными объемами нестандартной конфигурации, снабженными большим количеством окон.

Планировка дома рациональна, лаконична и главной своей целью ставит максимальное использование жилого пространства. Поэтому входная зона, лестничная клетка, санузел и вспомогательные помещения спланированы наиболее компактно. На первом этаже — две примерно равные по площади зоны: гостиная и кухня-столовая. На втором — три спальни: хозяйская, гостевая и детская. Две ванные с современным оборудованием и гардеробные обеспечивают необходимый комфорт.

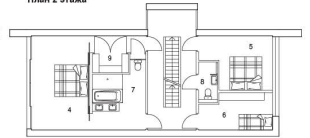
Отделка интерьеров отличается преобладанием безупречно опукатуренных белых поверхностей. На таком фоне хорошо смотрятся различные детали из натуральной древесины.



План 1 этажа



План 2 этажа



- Общая площадь — 190,0 м²
- 1 — холл
 - 2 — гостиная
 - 3 — кухня-столовая
 - 4 — хозяйская спальня
 - 5 — гостевая
 - 6 — детская
 - 7 — ванная
 - 8 — санузел
 - 9 — гардеробная